

Муниципальное бюджетное учреждение дополнительного образования –
Детский экологический центр «Рифей»

**Результаты освоения
общеобразовательной общеразвивающей программы
обучающимися дто «Я – ЛИДЕР»
по итогам педагогического мониторинга
в 2024-2025 учебном году**

Выполнила:
Михайлова Екатерина Васильевна,
педагог дополнительного образования

Екатеринбург
2025

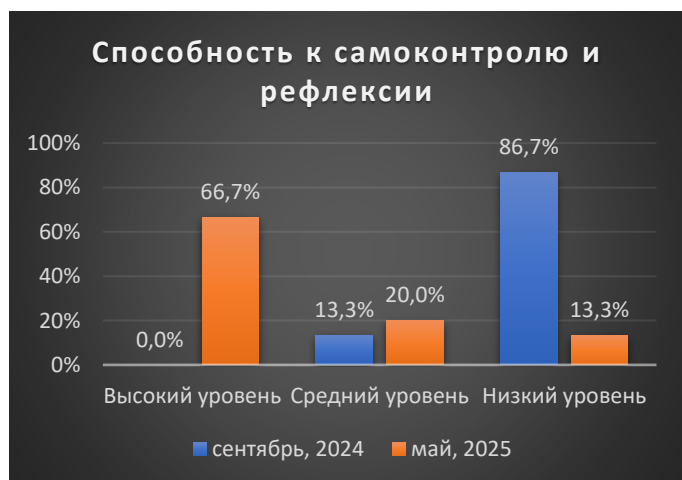
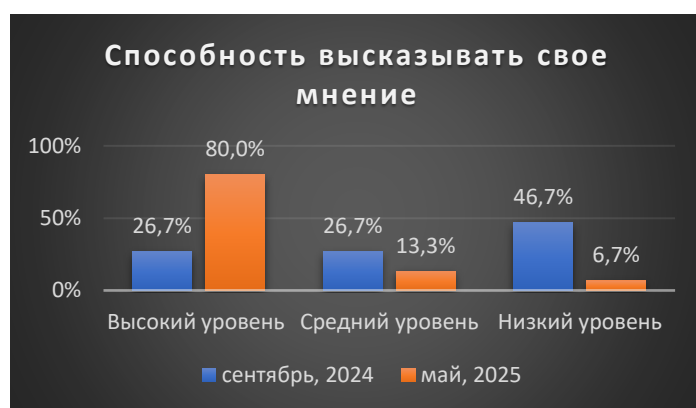
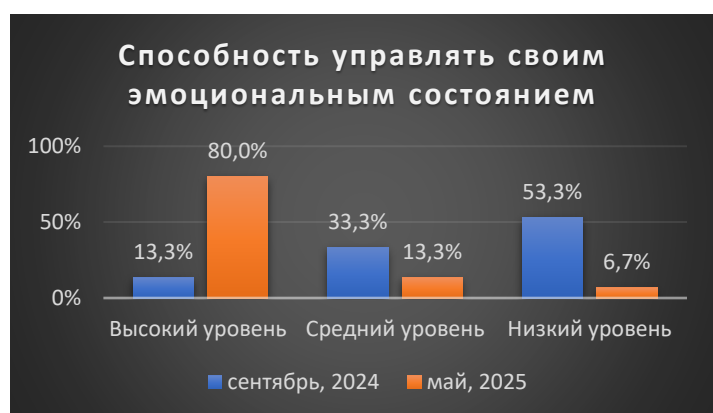
Анализ диагностики освоения программы обучающимися в детском творческом объединении «Я – лидер»

Количество обучающихся – 45 человек

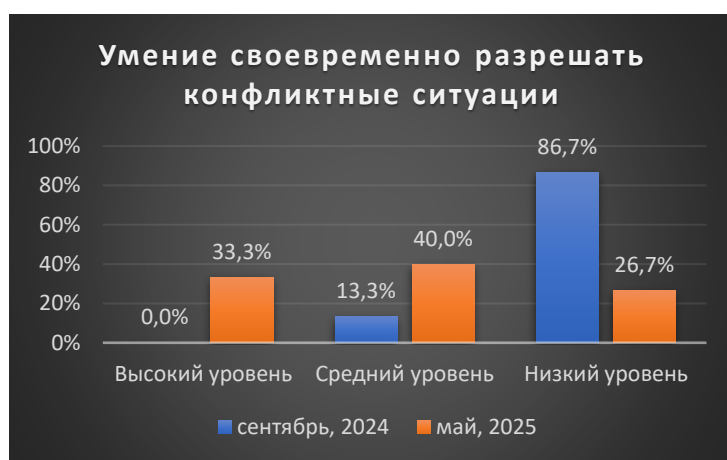
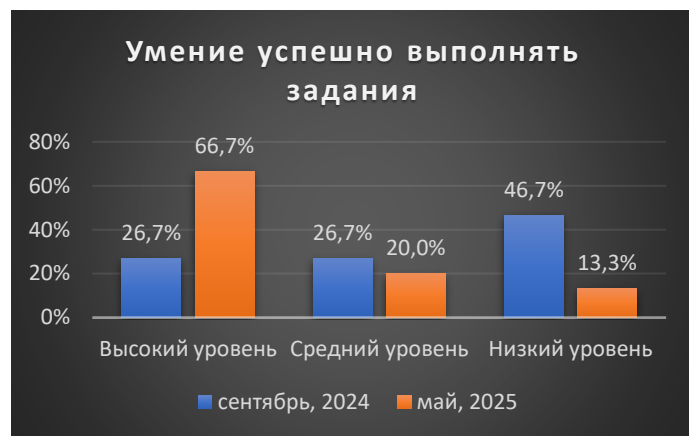
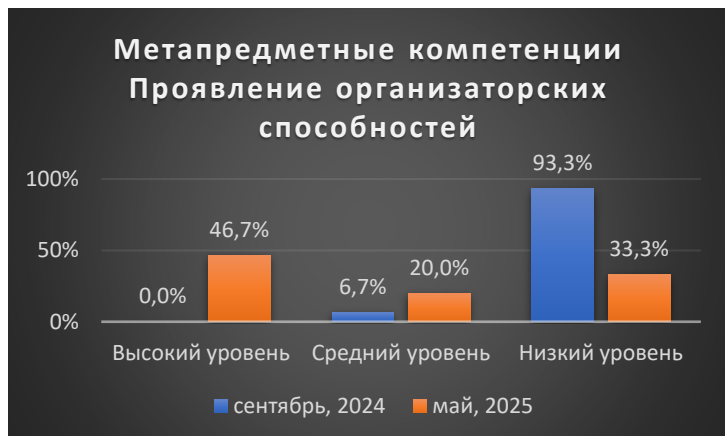
Группы 1 года обучения – 15 человек

Мониторинг усвоения программы осуществляется с помощью бесед, тестирования, анкетирования, проведения игр, КТД, создания проекта, дебатов, упражнений, тренингов и оценивается по системе достигнутых стабильных положительных результатов усвоения обучающимися общеобразовательной общеразвивающей программы

Личностные компетенции

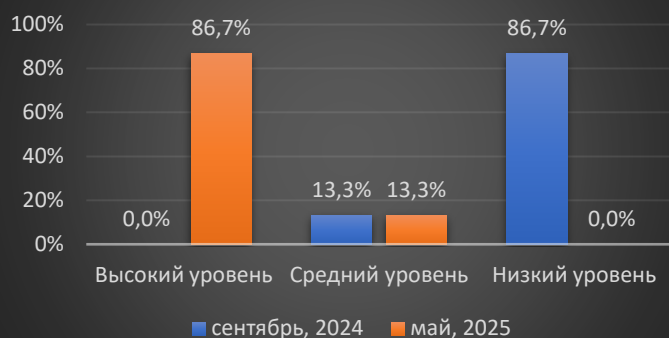


Метапредметные компетенции

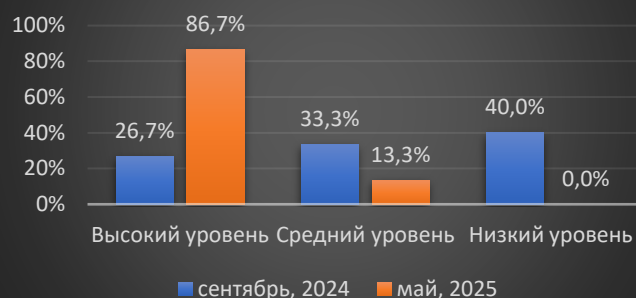


Предметные компетенции

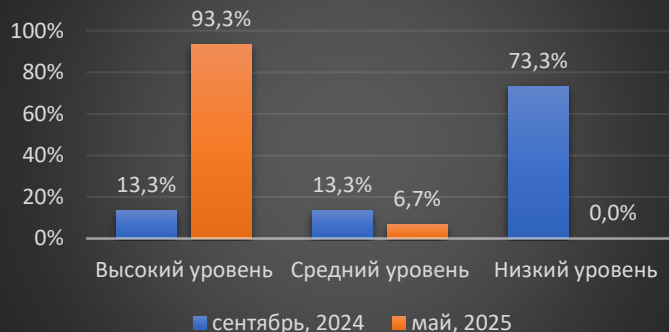
Знание лидерской терминологии



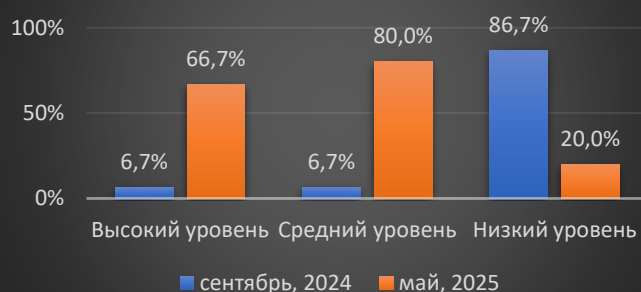
Знание основ толерантного общения



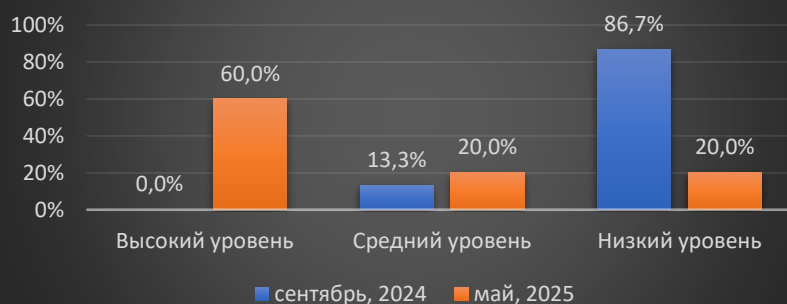
Знание основных качеств лидера



Умение контактировать с аудиторией



Умение проводить различные игры, КТД, акции



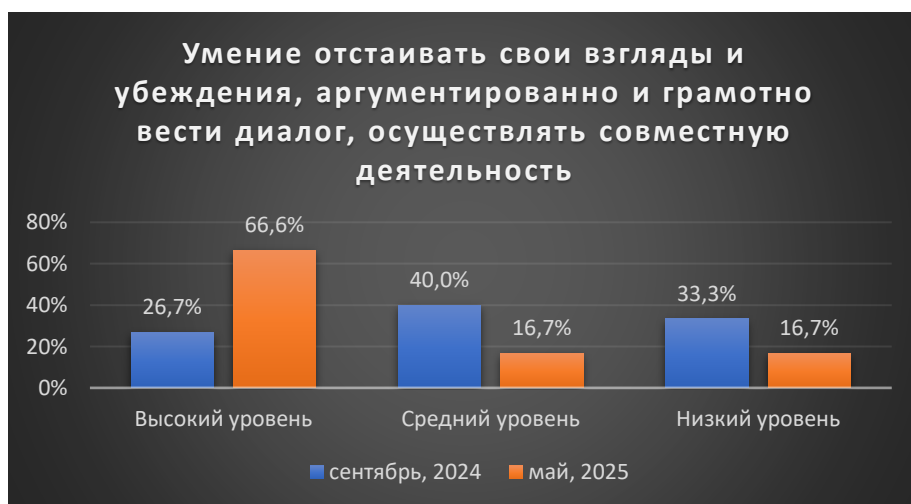
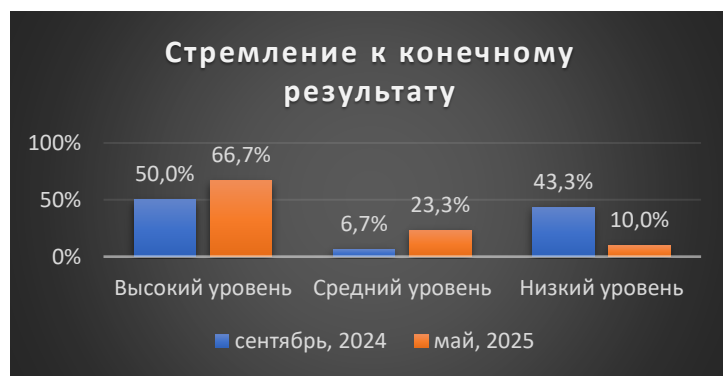
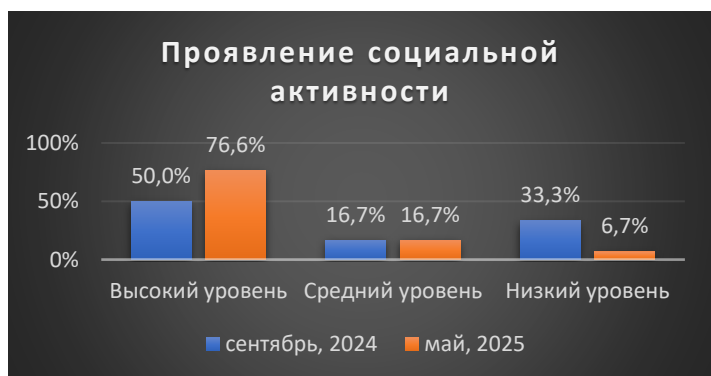
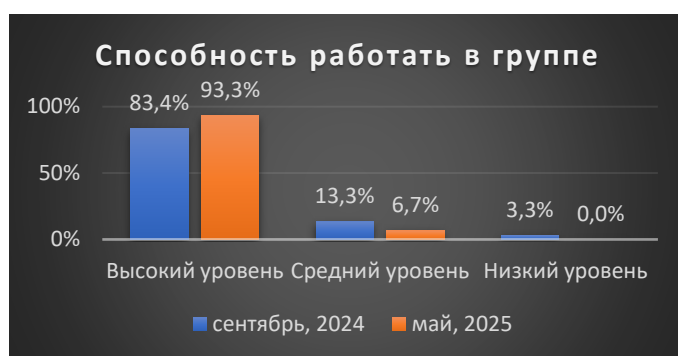
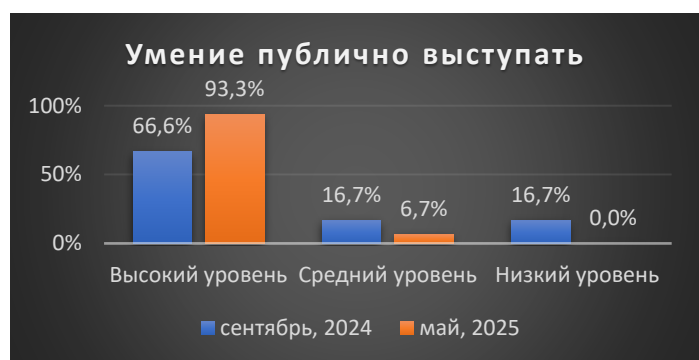
Анализ диагностики освоения программы обучающимися в детском творческом объединении «Я – лидер»

Количество обучающихся – 45 человек

Группы 2 года обучения – 30 человек

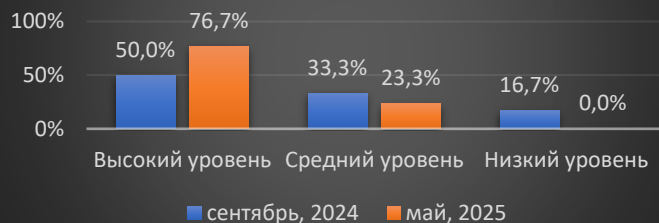
Мониторинг усвоения программы осуществляется с помощью бесед, тестирования, анкетирования, проведения игр, КТД, создания проекта, дебатов, упражнений, тренингов и оценивается по системе достигнутых стабильных положительных результатов усвоения обучающимися общеобразовательной общеразвивающей программы

Личностные компетенции

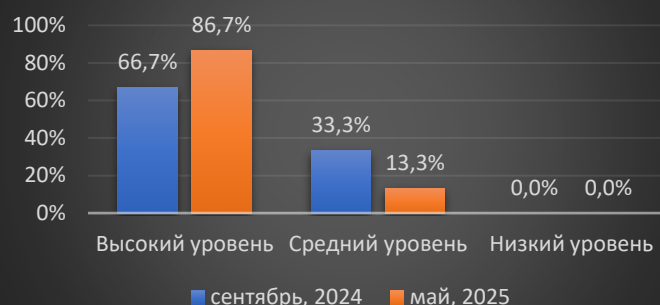


Метапредметные компетенции

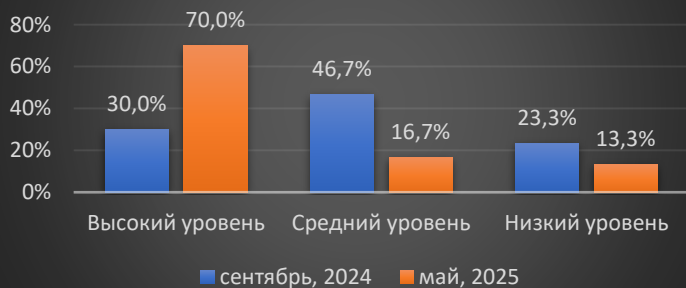
Проявление организаторских способностей, управленческой культуры



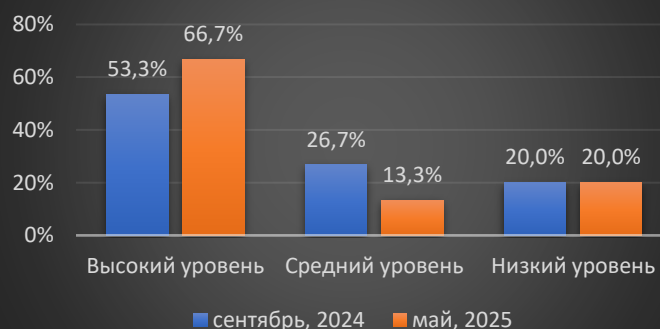
Проявление толерантности



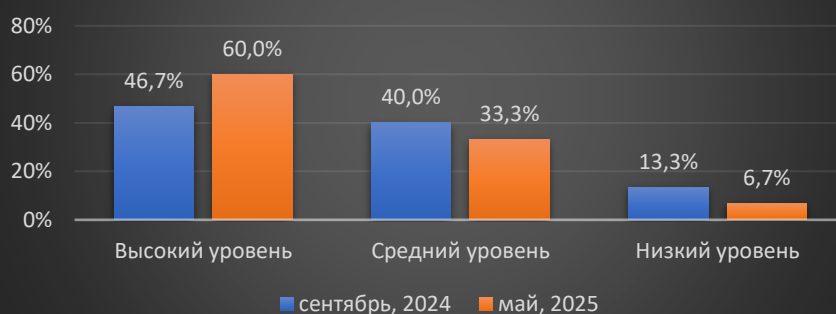
Умение договариваться в конфликтной ситуации



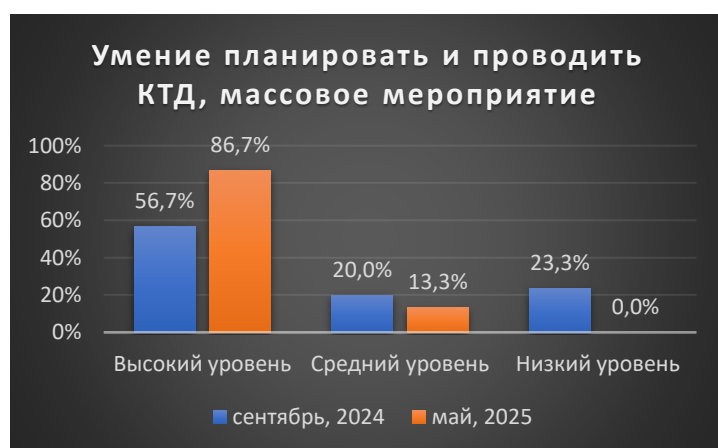
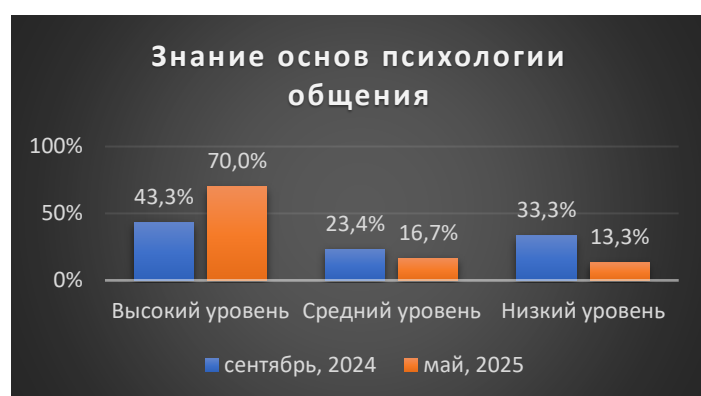
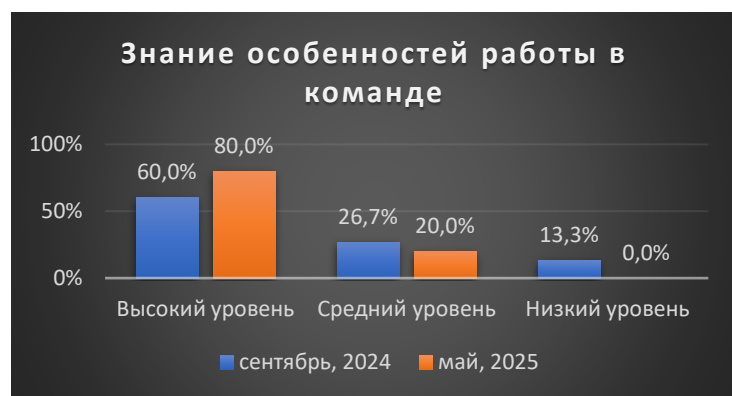
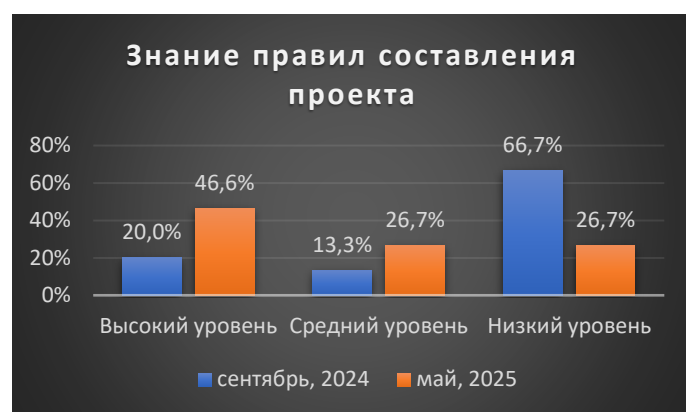
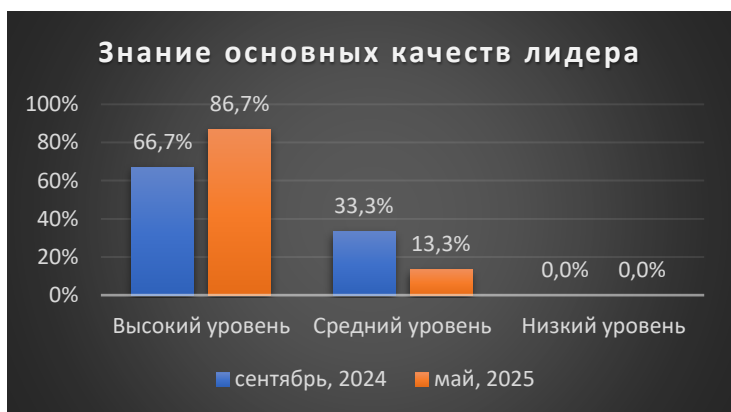
Эмоциональная устойчивость



Умение сравнивать, анализировать, обобщать, логически рассуждать, делать выводы и умозаключения



Предметные компетенции



Вывод: по итогам мониторинга, проводимом в МБУ ДО – ДЭЦ «Рифей» в 2024-2025 учебном году, выявлены стабильные показатели высокой результативности освоения обучающимися дополнительной образовательной программы «Я – ЛИДЕР!»

Сравнительный анализ результатов мониторинга за учебный год свидетельствует о достигнутых положительных результатах освоения обучающимися общеобразовательной общеразвивающей программы, то есть прослеживается стабильная положительная динамика развития предметных, личностных и метапредметных компетенций.