

Муниципальное бюджетное учреждение дополнительного образования детей –
Детский экологический центр «Рифей»

Волшебная масса

ПОЧЕМУ ПАПЬЕ-МАШЕ?

ЗАЧЕМ ПАПЬЕ-МАШЕ?

ДЛЯ ЧЕГО ПАПЬЕ-МАШЕ?

ДЛЯ КОГО ПАПЬЕ-МАШЕ?

КАК ПОЛУЧИТЬ ПАПЬЕ-МАШЕ?

И ЧТО ИЗ ЭТОГО ПОЛУЧИТСЯ?

Автор: Михайлова Ирина
Владимировна, педагог
дополнительного образования,
руководитель ДТО «Природа и
фантазия»

Город Екатеринбург

2021



На мой взгляд, папье-маше — недооцененный, непонятый материал. С ним, конечно, работают, но мало.

В основном папье-маше используют для грубых работ.

При слове «папье-маше» люди представляют себе нудный процесс нарывания мелких кусочков бумаги и бесконечно долгого многослойного покрывания и такой же бесконечной просушки какой-либо формы... В общем, скучно.

Вследствие чего количество поклонников этого материала только уменьшается.

А материал то замечательный!

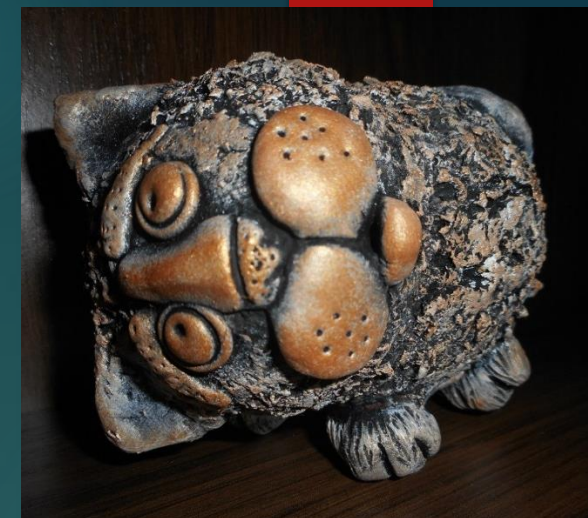
Работать с ним весело и интересно. И изделия получаются настолько замечательные, что все увидевшие их удивляются, что лежит в основе шедевра простая туалетная бумага.

Области применения массы: от облицовки стен до изготовления уникальных красивейших украшений, предметов обихода, кукол, других дизайнерских решений.

Кто может работать с папье-маше? Любой человек от 3 до 100+ лет...

А как же приятно работать с массой! Особенно кинестетам.

Подходит этот воистину волшебный материал для работы и с детьми-инвалидами в реабилитационных центрах и школах, в центрах арт-терапии, на занятиях в изостудиях и творческих мастерских...



Итак, ПОЧЕМУ ПАПЬЕ-МАШЕ?



1. Для человека работающего руками очень важно насколько ЭТИМ рукам приятно работать с выбранным материалом. За свою творческую биографию я перепробовала очень много материалов. Леплю из всего, что лепится: от хлебного мякиша до запекаемой полимерной глины. Папье-маше – один из наиболее тактильно-приятных материалов
2. Папье-маше очень "снисходительный" материал — прощает творцу долгий процесс поиска и ошибки. Резьба по дереву или камню ошибок не прощает — отковырял лишнее, начинай заново. Глину до обжига можно изменять и исправлять, но после категорически нет. Папье-маше можно переделывать на любом этапе.
3. Папье-маше не высыхает быстро, а значит есть возможность внести корректировки в изделие. Не требуется соблюдения строжайших правил упаковки материала во время лепки во избежание засыхания материала , что очень важно в работе с маленькими и еще не очень умелыми скульпторами.
4. Лепка из папье-маше не требует каких-либо особых инструментов. Что также значимо при работе с большими группами обучающихся. Для начала лепкой из папье-маше не требуется никаких специальных навыков. У детей сразу же получаются прекрасные работы, благодаря чему возрастает желание у малышей творить дальше!

5. Изделия из папье-маше очень устойчивы к механическим повреждениям (ударам, падениям).

6. Папье-маше позволяет делать очень тонкие и изящные детали.

7. Папье-маше прекрасно окрашивается любыми красками. Шпатлеванное и не шпатлеванное.

8. В работе детских образовательных организаций всегда неожиданно возникает необходимость в каких-либо атрибутах для мероприятия, праздника, которых в магазинах нет. Масса папье-маше позволяет быстро изготовить необходимое изделие: от театральной игрушки до имитации большого природного камня-валуна или китайской вазы...

9. И, наконец, дешевизна и доступность материала. Работая с детьми, понимаю, что это один из основных факторов выбора материала педагогом. Туалетную бумагу и клей всегда можно найти в ближайшем магазине в отличие от глины таких, как ладолл, ливингдолл, фимо, премо, керапласт, джови, паперклей и т.д., и т.п. Ну и что может поспорить в цене с пачкой салфеток и ложкой клея. Ничего!



Итак. Папье-маше — моя большая любовь и осознанный выбор



Примеры изделий из папье-маше, выполненных обучающимися детского творческого объединения «Природа и фантазия» Детского экологического центра «Рифей».



Возраст обучающихся 3-13 лет

















Мастер класс «Изготовление массы папье-маше»

Рецептов массы папье-маше очень много. Каждый мастер выбирает себе удобный и на его основе составляет свой рецепт.

Мой рецепт очень прост:

самая дешевая туалетная бумага – она имеет пористую структуру и очень легко расходуется на волокна,

Клей ПВА строитель – универсальный прочный клей, обеспечивающий крепость изделий

Шпатлевка готовая в ведерке – латексная, ПВА или акриловая. Масляную не используем – она имеет ярко выраженный запах. Обеспечивает плотность и безупрочность готового изделия.

Любое жидкое моющее средство – или средство для мытья посуды, либо жидкое мыло – это наш пластификатор. Лучше выбирать с наиболее приятным для вас запахом – все таки работать с приятными ароматами гораздо приятнее



В емкость типа кастрюли, таза разматываем рулон туалетной бумаги. И заливаем крутым кипятком.

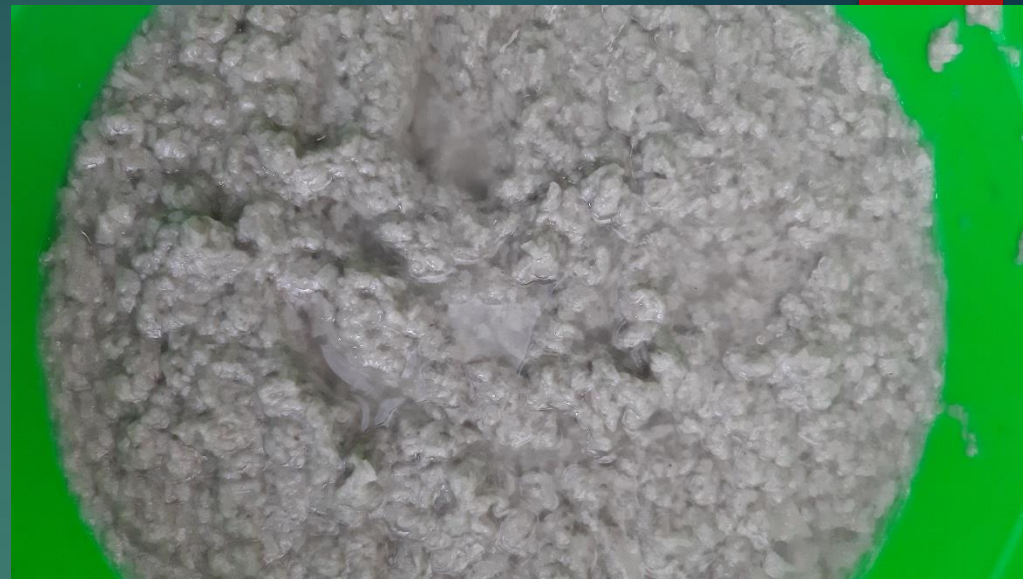
Пока вода остывает, можно вилочкой помешивая, разбить бумагу на волокна, она хорошо расходится.

Можно поработать погружным блендером, взбивая смесь воды и туалетной бумаги. На все про все от 5 до 10 минут.

После таких операций получится в миске нечто совсем некрасивое. Но мы знаем, что вся красота впереди!

После этого сливаем лишнюю воду, используя дуршлаг

После этого обезвоженную бумагу необходимо отжать кулачками до состояния плотных комочков. Это важно, т.к. излишки воды будут мешать вам сделать массу, пригодную для лепки. После чего прямо в комочки добавить моющего средства объемом с ладошку





Тщательно перемешиваем туалетную бумагу с моющим средством, взбивая средство в пенку. Образующиеся пузырьки воздуха помогут сделать массу пластичной, приятной на ощупь, прямо таки зефирной



Продолжаем готовить нашу кашку-малашку.

Добавляем клей ПВА строитель объемом так же примерно с ладошку, вымешиваем, добиваясь однородности распределения клея





Те же процедуры повторяем после добавления одной пригоршни шпатлевки: т.е. размешиваем, вымешиваем, добиваясь максимальной однородности. Все. Масса для лепки готова.

Бывает, что клей был жидковат, или вы недостаточно отжали бумагу, тогда масса получится неспособной держать форму. Но неприятнее всего то, что при просушке готового изделия будет значительная усушка, изменение размера и формы изготовленного вами шедевра.

Исправить недостаток этот просто. Нужно добавить пару столовых ложек любого крахмала. Крахмал впитает лишнюю влагу и массой можно будет успешно пользоваться



